

### Material źródłowy do zadania 9.

Gwiazda  
Polarna

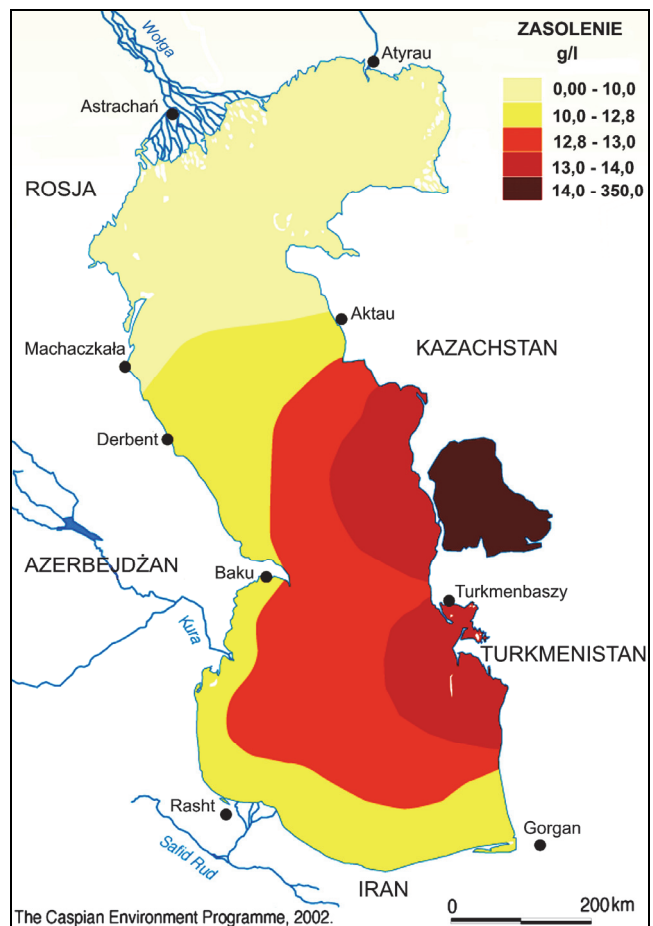


[www.apod.nasa.gov](http://www.apod.nasa.gov)

### Material źródłowy do zadania 12.

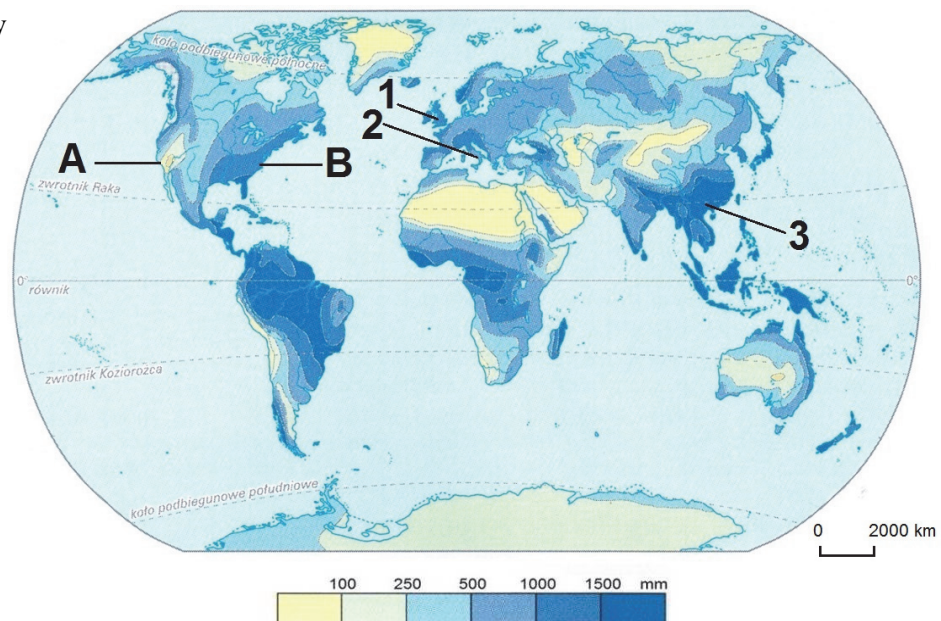


[www.eoimages.gsfc.nasa.gov](http://www.eoimages.gsfc.nasa.gov)



[www.grida.no](http://www.grida.no)

**Material źródłowy do zadania 13.**



Na podstawie: Z. Podgórski, W. Marszelewski, K. Becmer, *Geografia. Zarys wiedzy o Ziemi*, Warszawa 2002.

**Material źródłowy do zadania 17.**



[www.geoportal.pgi.gov.pl](http://www.geoportal.pgi.gov.pl)

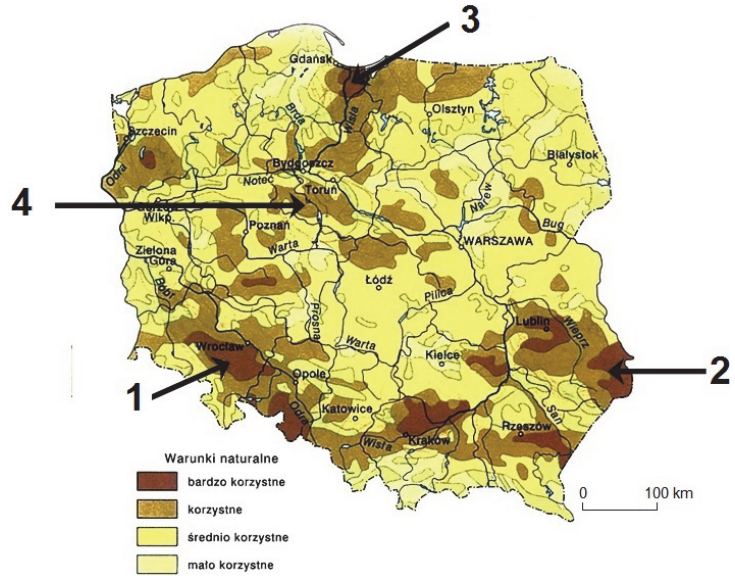


**Materiał źródłowy do zadania 18.**



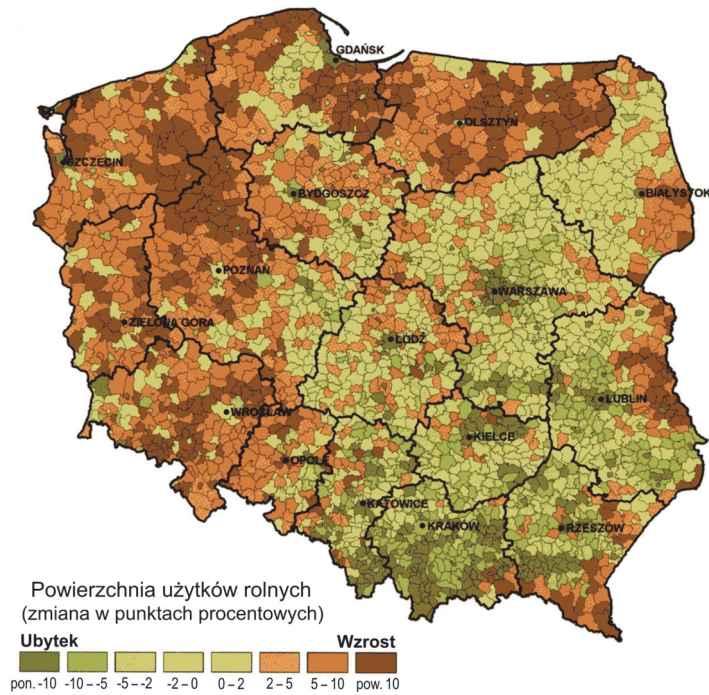
[www.skngios.up.wroc.pl](http://www.skngios.up.wroc.pl)

**Materiał źródłowy do zadania 19.**



Na podstawie: *Atlas geograficzny Polski*, Warszawa 2000.

**Materiał źródłowy do zadania 20.**



Na podstawie: H. Rogacki, *Geografia społeczno-gospodarcza Polski*, Warszawa 2007.

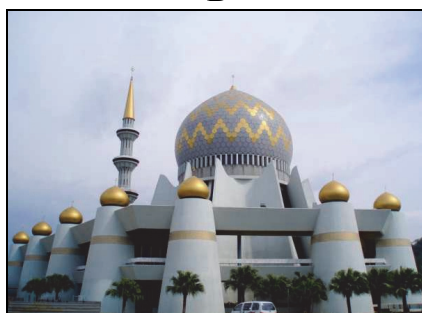
**Materiał źródłowy do zadania 22.**

**A**



[www.skfny.com](http://www.skfny.com)

**B**



[www.patheos.com](http://www.patheos.com)

**C**



[www.neotravel.pl](http://www.neotravel.pl)